



日鉄住金鋼板

高耐候遮熱塗装ガルバリウム鋼板

ネオシルキー

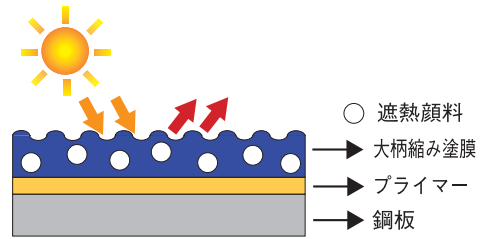
塗膜
15年保証



高意匠性と遮熱特性を一体化しました。

ネオシルキーはトップコートに遮熱顔料入り大柄ちぢみ塗膜を使用していますので、意匠性と機能性の両面を一体化しました。

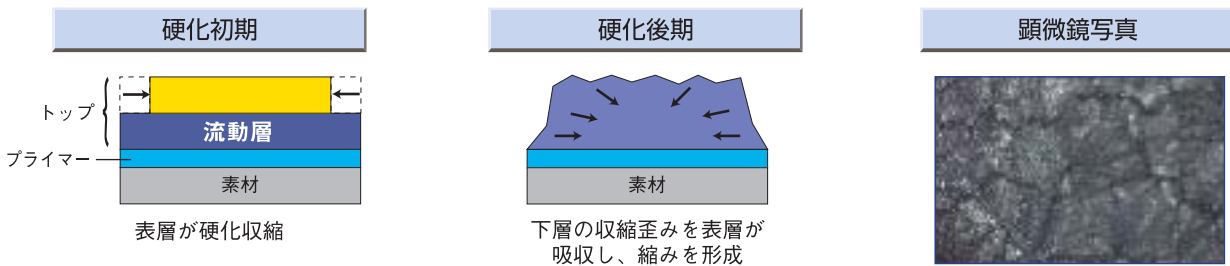
また、素材にガルバリウム鋼板を使用していますので耐久性が大幅に向上し、塗膜保証15年を実現しました。



1 高級感あふれる意匠

大柄ちぢみ模様により質感や深みのある意匠を実現しました。

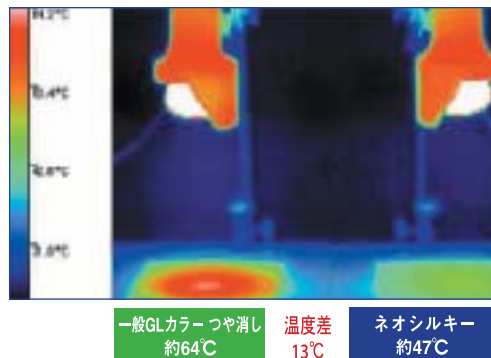
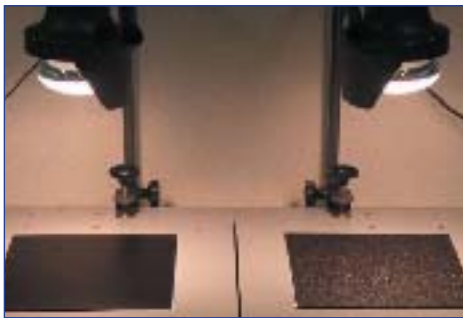
● 縮み模様 発現メカニズム



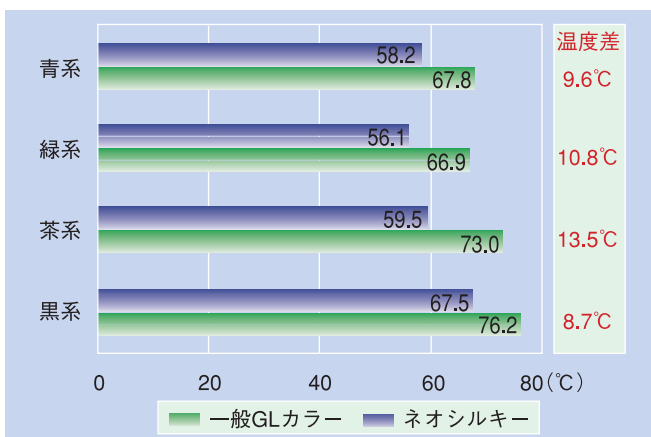
2 優れた遮熱性

ネオシルキーは優れた特殊な顔料を採用することにより、熱エネルギーとなる赤外線領域の波長を多く反射しますので、日射による鋼板温度の上昇を抑制しました。

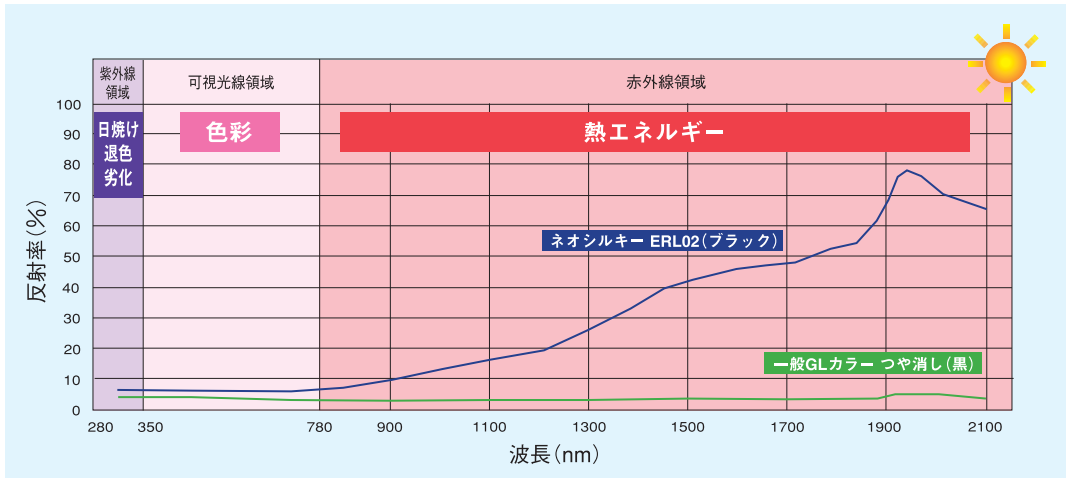
● 遮熱効果



● ランプ照射法による測温事例



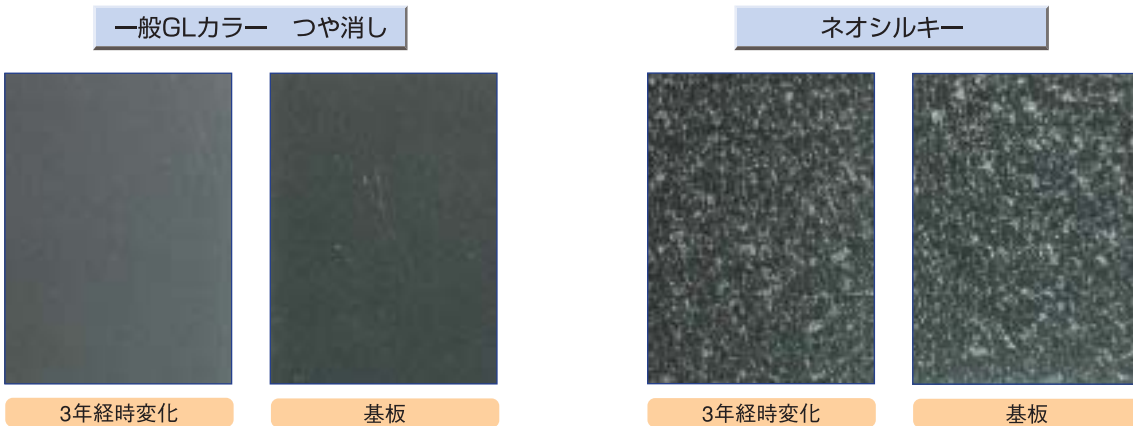
● 太陽からの熱エネルギー分布 遮熱効果 分光反射率



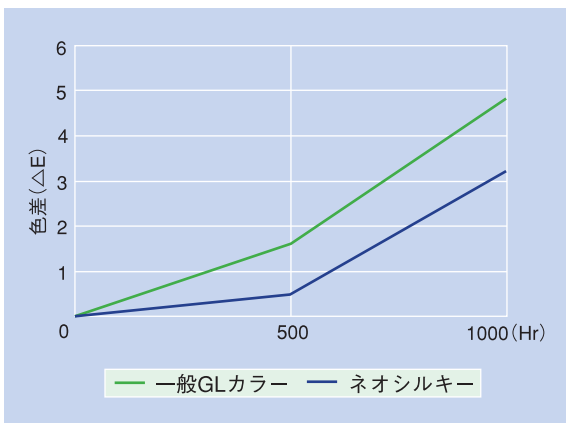
3 長期耐久性

素材は耐久性に優れたガルバリウム鋼板を採用。
一般のつや消しカラーに比べて大幅に耐久性を向上しました。

● 沖縄3年実暴露



● 促進耐候性試験(サンシャインウエザオメーター)事例(茶系)



● 塗膜性能一例

試験項目	評価方法		結果
光沢	光沢計		1~5
塗膜硬度	鉛筆硬度試験		H
塗膜密着性	碁盤目試験	1mm方眼100ヶ	100/100
衝撃密着性	デュボンインパクト試験	500g-500mmH	剥離なし
折り曲げ性	折り曲げ試験	180° 2T折り曲げ	剥離なし
耐食性	塩水噴霧試験	3000Hr	異常なし
耐候性	サンシャインウエザオメーター	2000Hr	異常なし
耐薬性	耐酸性	5%塩酸	異常なし
		5%硫酸	異常なし
	耐アルカリ性	5%苛性ソーダ	異常なし

● 標準仕様

(単位mm)

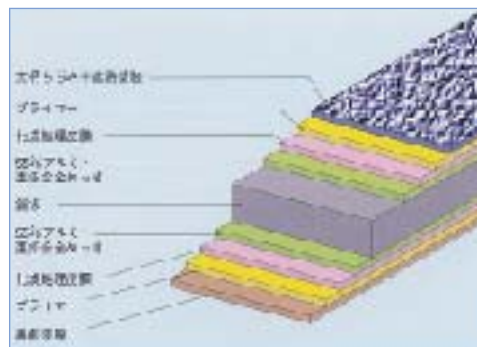
原板	厚さ	幅	コイル質量	シート長さ	めっき付着量
ガルバリウム鋼板	0.35~0.80	914~1,000	3トン	定尺 1,829~3,658	AZ150 (200g/m ²)

● 単位質量(ガルバリウム鋼板ベース)

表示厚さ(mm)	幅(mm)		単位質量(kg/m ²)	
	914	1000	1mの質量(kg)	1mの質量(kg)
0.35	2.948	2.69	2.69	2.95
0.40	3.340	3.05	3.05	3.34
0.50	4.125	3.77	3.77	4.12
0.60	4.910	4.49	4.49	4.91
0.80	6.480	5.92	5.92	6.48

JIS G3322 規格品
不燃認定 NM-8697

● 断面構成図



⚠️ ご注意ならびにお願い

本資料に記載された内容は、弊社製品の一般的な特性や性能を説明するものであり、それによって、何らかの保証をするものではありません。

また、本資料に記載された内容は、個別の使用目的・環境・条件等によってはあてはまらないことがありますので、ご注意ください。本資料は、予告なしに変更されることがありますので、最新の情報については、弊社の本社・各支店・営業所にお問い合わせください。

⚠️ 安全に関するご注意

- 高所作業の際、転落事故をおこす危険性があります。安全のため命綱を使用してください。
- 取扱いの際、製品のエッジ部で手を切るなどのけがをしたり、製品の落下による事故などをひきおこす恐れがあります。手袋、安全靴などの保護具を使用してお取扱いください。
- 保管の際、荷崩れなどによって圧迫事故などをひきおこす恐れがあります。ストッパー、ワイヤーなどを利用して厳重に保管してください。

このカタログは平成19年5月現在のものです。内容は予告なく変更する場合がありますのでご了承ください。

取 扱 店