

キャップ式かんごう折板

ニスルーフ®
C80

■アーチ屋根にも対応できます

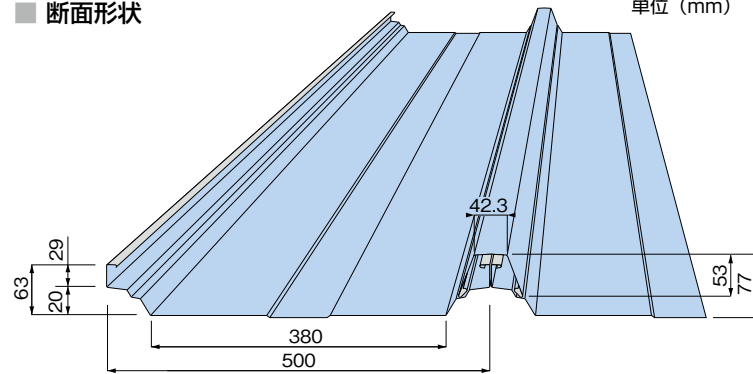
大型のアーチ屋根にも対応できる形状です。
(R=20m以上)

■ガルウイング工法による施工性向上

新しくガルウイング工法(金具)の採用により、
従来に比べ各段に施工性が向上しました。



■断面形状 単位(mm)



■標準仕様

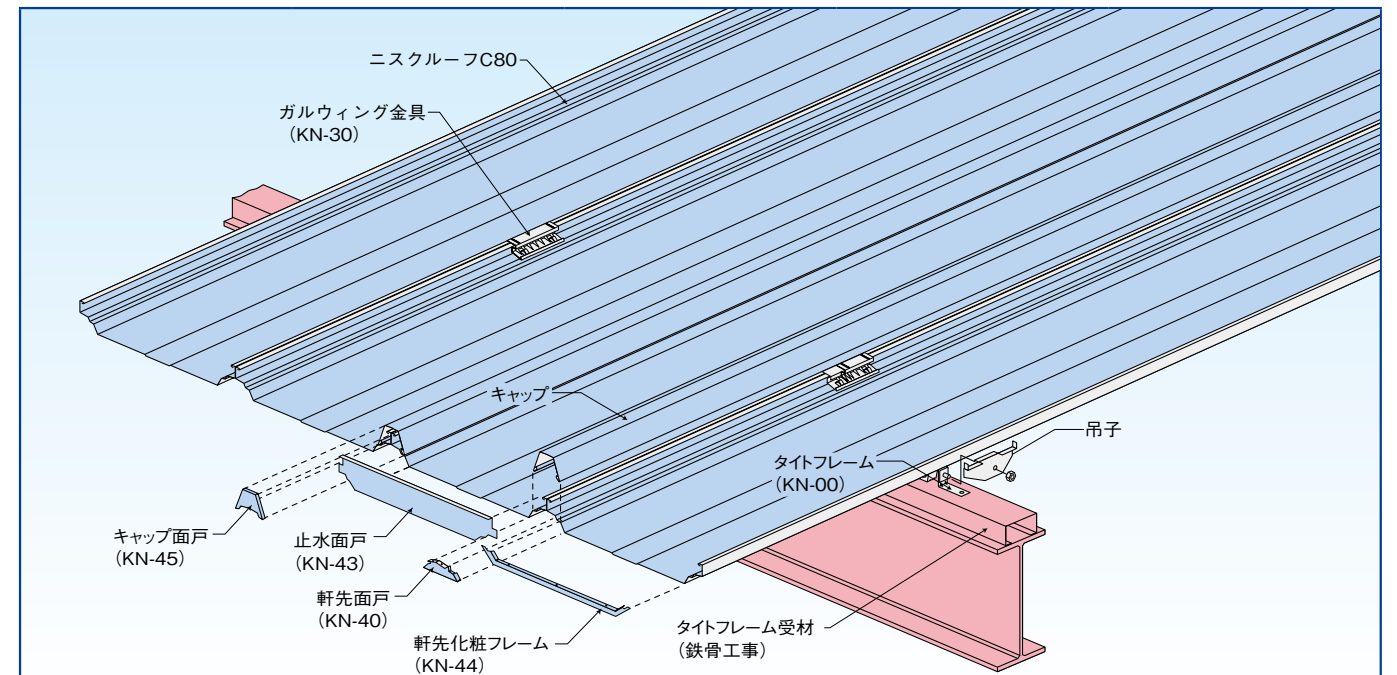
板厚	0.8~1.0mm	
原板幅	本体	610mm
	キャップ	192mm(610/3)
働き幅	500mm	
m ² 当り必要なm数	2m	
勾配	5/100以上	

■単位質量

板厚(mm)	単位質量	
	kg/m	kg/m ²
0.8	5.20	10.40
1.0	6.45	12.90

■断面性能表

板厚(mm)	正圧		負圧	
	断面2次モーメント Ix (cm ² /m)	断面係数 Zx (cm ³ /m)	断面2次モーメント Ix (cm ² /m)	断面係数 Zx (cm ³ /m)
0.8	57.4	13.4	38.5	9.2
1.0	67.7	15.7	44.9	10.7

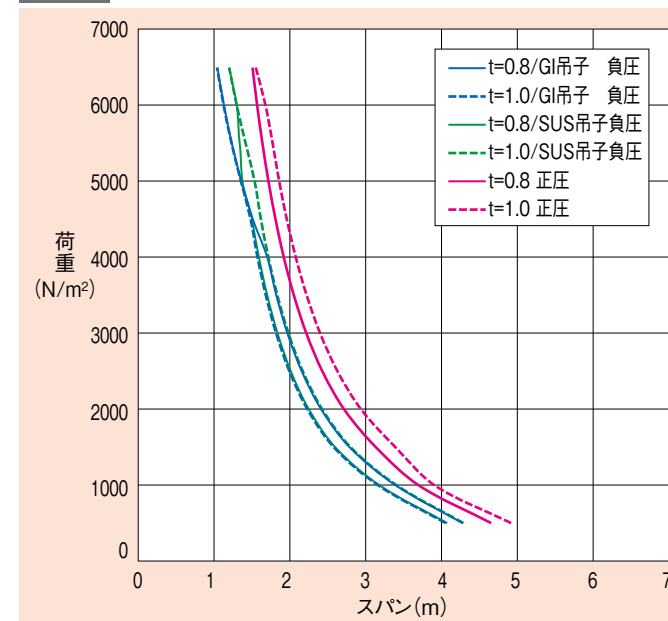


■純正部材

タイトフレームセット KN-00 材質: 溶融亜鉛めっき鋼板	軒先面戸 KN-40 材質: 溶融亜鉛めっき鋼板	軒先見切り付面戸 KN-41 材質: 溶融亜鉛めっき鋼板	エブロン面戸 KN-42 材質: ポリエチレンフォーム
止水面戸 KN-43 材質: 溶融亜鉛めっき鋼板	軒先化粧フレーム KN-44 材質: 溶融亜鉛めっき鋼板	キャップ面戸 KN-45 材質: 溶融亜鉛めっき鋼板	ガルウイング金具 KN-30 材質: 溶融亜鉛めっき鋼板
雪止め金具セット KN-50 アンクルサイズ L-50×50×4~6	鋭先付きカチコミセット KN-57 カチコミ	吊り子インサートナッター付き KN-54 3/8インチ貫通ナット	ハゼ面戸 KN-55 材質: ポリエチレンフォーム

■許容スパングラフ

連続梁



単純梁

