

ハゼ折板

ニスルー7<sup>®</sup>  
H90

■ 施工性に優れています

折板の中間山部は、タイトフレームと一体型で踏み込むだけで施工ができるワンタッチ方式です。

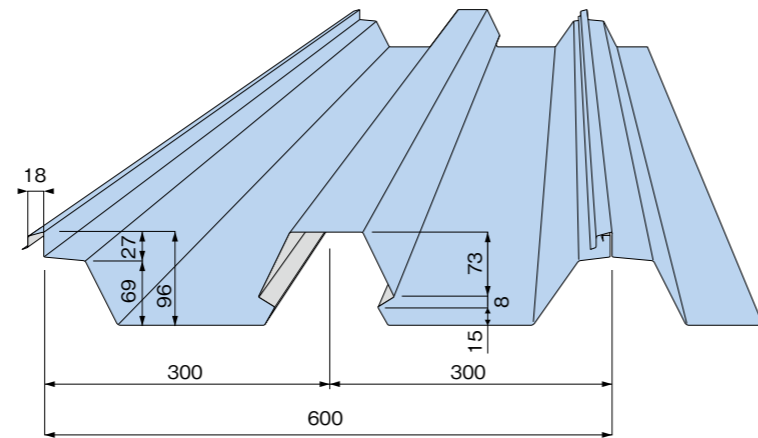
■ 経済的で工期を短縮します

働き幅は600mmと広く、経済的で工期も短縮できます。



■ 断面形状

単位 (mm)



■ 標準仕様

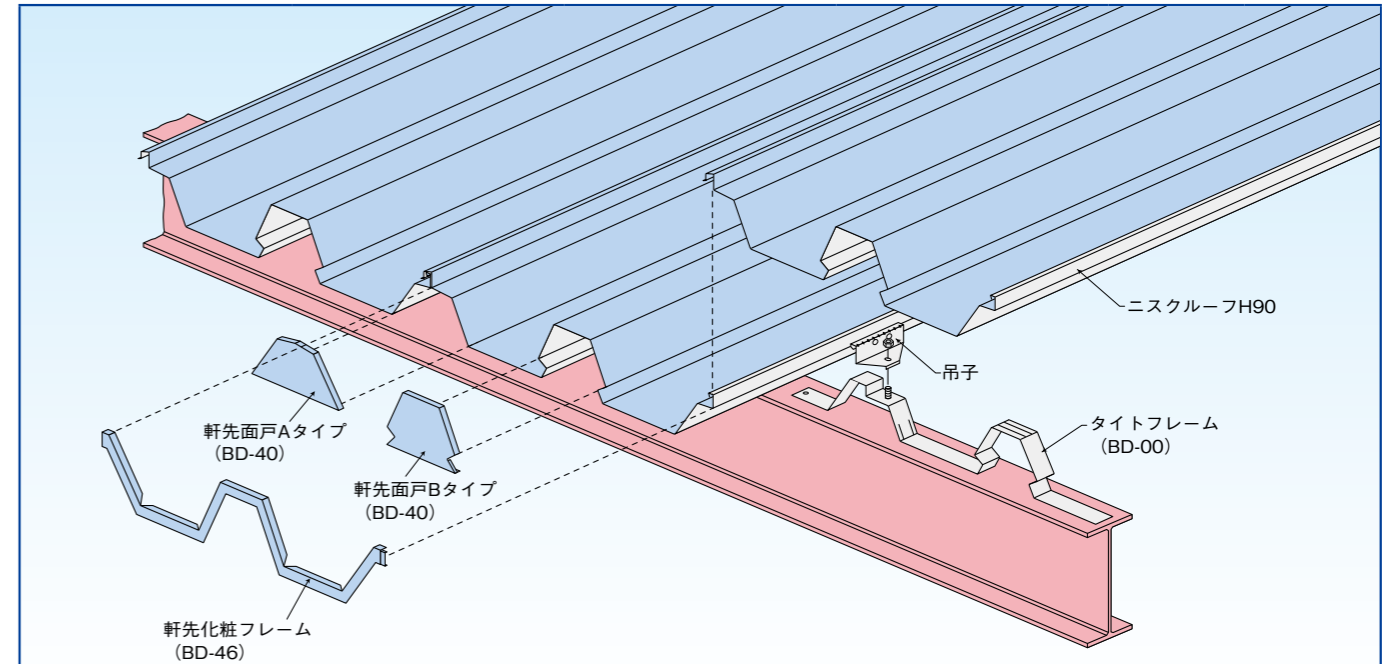
板厚	0.6 ~ 0.8mm
原板幅	914mm
働き幅	600mm
m <sup>2</sup> 当り必要なm数	1.67m
勾配	3/100以上

■ 単位質量

板厚 (mm)	単位質量	
	kg/m	kg/m <sup>2</sup>
0.6	4.49	7.48
0.8	5.92	9.87

■ 断面性能表

板厚 (mm)	正圧		負圧	
	断面2次モーメント Ix (cm <sup>2</sup> /m)	断面係数 Zx (cm <sup>3</sup> /m)	断面2次モーメント Ix (cm <sup>2</sup> /m)	断面係数 Zx (cm <sup>3</sup> /m)
0.6	104.2	21.1	93.0	20.3
0.8	148.4	30.1	141.8	31.1

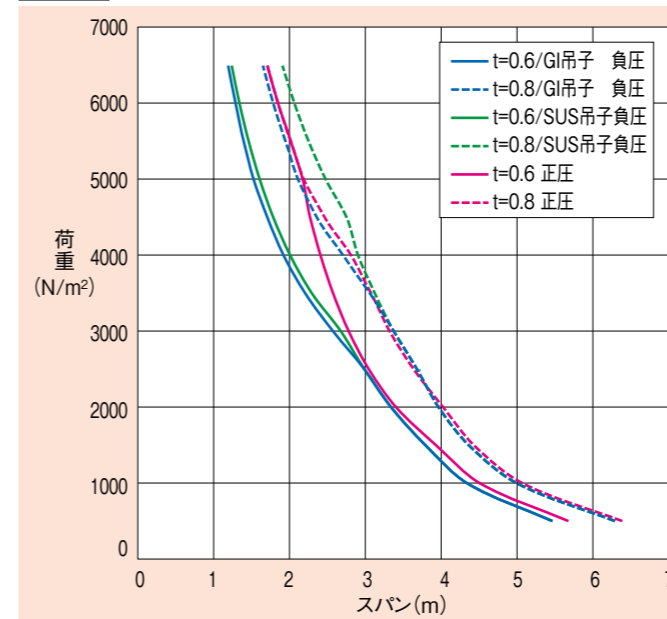


■ 純正部材

<b>タイトフレームセット</b> BD-00 (t = 3.0mm) BD-01 (t = 3.2mm) 材質: 溶融亜鉛めっき鋼板	<b>妻用タイトフレーム</b> BD-25 (t = 3.0mm) BD-26 (t = 3.2mm) 材質: 溶融亜鉛めっき鋼板	<b>軒先面戸</b> BD-40 Aタイプ Bタイプ	<b>換気面戸</b> BD-41 Aタイプ Bタイプ
<b>BD-02 (BD-00のSUS吊子仕様)</b> <b>BD-03 (BD-01のSUS吊子仕様)</b>	<b>吊子</b>	<b>軒先見切り付面戸</b> BD-42	<b>軒先見切り付換気面戸</b> BD-43
<b>エプロン面戸</b> BD-44 Aタイプ Bタイプ	<b>止水面戸</b> BD-45 Aタイプ Bタイプ	<b>軒先化粧フレーム</b> BD-46	
<b>雪止め金具セット</b> BS-50 アンクルサイズ L-40×40×3~ 最大L-65×65×6 材質: 溶融亜鉛めっき	<b>ハゼ金具</b> BS-51 材質: ユニクロめっき	<b>棟用金具</b> DL-80 材質: 溶融亜鉛めっき鋼板	<b>吊子インサートナッター付き</b> BS-54 材質: 溶融亜鉛めっき鋼板
		<b>ハゼ面戸(ケミカル)</b> BS-55 材質: ポリエチレンフォーム	<b>中間山ケミカル面戸</b> BD-27 材質: ポリエチレンフォーム

■ 許容スパングラフ

連続梁



単純梁

