

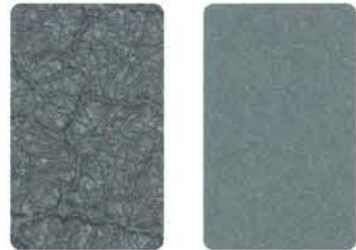
**NEW**  
**ネオタイマ®**

ニスク独自の塗装技術によって完成した凹凸感のあるテクスチャー。今までにない重厚な高級塗装鋼板。

●特長

1. 耐摩カラーオリジナルのガラス繊維による耐疵付き性と弊社独自の塗装技術により実現した従来にない凹凸感のある表面テクスチャーを併せもった次世代の高級塗装鋼板です。
2. 塗装鋼板として追求できる最低レベルの光沢を実現しました。重厚で高級感あふれる外観に仕上げました。
3. ニスク独自の塗装技術による特殊縮み塗膜とGL鋼板の組み合わせにより優れた耐候性・耐食性を発揮します。
4. 発売以来30年以上の実績のある耐摩カラーの技術をベースにしており、安心してご使用いただけます。

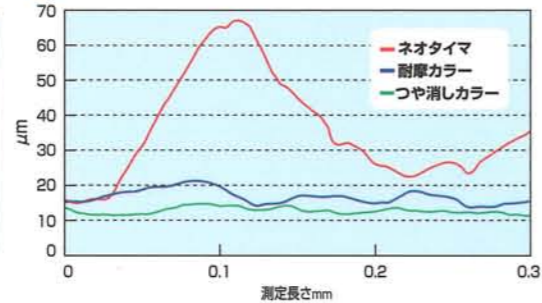
●表面拡大写真



ネオタイマ

耐摩カラー

●塗膜断面図(凹凸イメージ)



●技術データ

一般物性(色相:黒の場合)

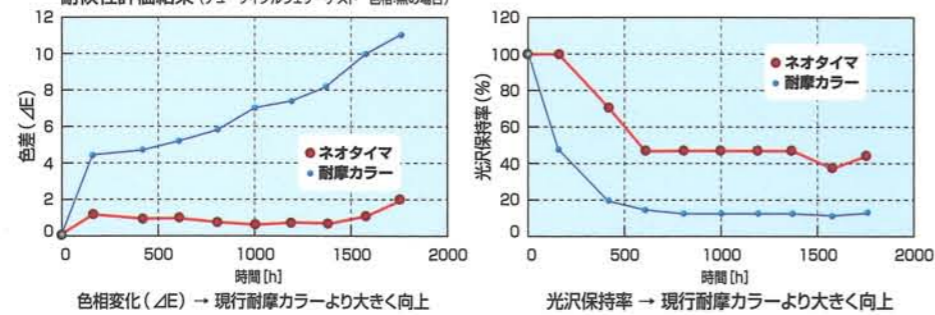
物性項目	ネオタイマ	耐摩カラー	
意匠性	粗度(Rz)*	55μm以上	約15μm
	光沢(60° 光沢)	1以下	4~8
耐疵付き性	鉛筆硬度	4H	6H~9H
	耐素地疵付き性試験(クレメンズ引掻き)	約300g	約200g
耐磨耗性	テーパー磨耗試験(CS17.1kg, 素地見えるまで)	約180回	約85回
	180° 密着曲げ	OT	OT
加工性	衝撃試験	塗膜剥離なし	塗膜剥離なし

\*粗度Rz JIS B 0601-1982準拠

●耐素地疵付き性、耐磨耗性は耐摩カラーより向上しており良好。  
●加工性は従来の耐摩カラーと同様。

●耐候性

耐候性評価結果(デュサイクルウェザーテスト 色相:黒の場合)



●標準仕様(ガルバリウム鋼板ベース)

原板	厚さ	幅	コイル質量	めっき付着量
ガルバリウム鋼板(55%アルミ亜鉛合金めっき鋼板)	0.35~0.80	610~1,060	3トン	AZ150(200g/m <sup>2</sup> )

\*標準仕様以外はご相談下さい。

塗膜保証 **15** 年



No.628 ネオレッド



No.641 ピュアブラック



No.638 ネオブラウン



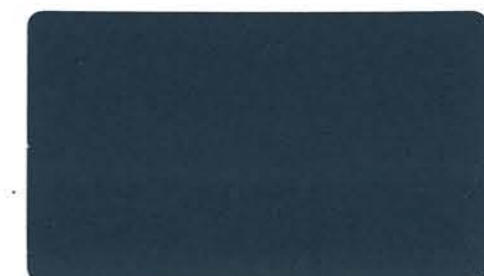
No.621 ネオグレー



No.627 ネオグリーン



No.662 ネオホワイト



No.613 ネオブルー